

Popis dveří

Fixní křídlo je tvořeno ocelovým rámem vyplněným smrkovými latěmi 24 x 100 mm. Ocelový rám bude navařen přímo na fasádní sloupky. Dimenze rámu bude upřesněna ve výrobní dokumentaci a bude schválena.

Otočné dveřní křídlo je tvořeno ocelovým rámem vyplněným smrkovými latěmi 24 x 100 mm. Dimenze rámu bude upřesněna ve výrobní dokumentaci a bude schválena.

Otočný systém je navržen jako rukáv nasunutý na sloupek podložený navařeným plechem. Rukáv bude navařen k rámu dveřního křídla. Musí být zajištěno snadné otevírání pomocí ložiska/promazání/nebo jiným vhodným způsobem. Systém bude součástí výrobní dokumentace a bude schválen.

ní dokumentace dveřních křídelnavařeno na ocelovou patku sloupů (zavřená poloha)

Pouzdro bude zabenonováno v samostatném základu kruhového průměru 20 cm (otevřená poloha)

Přesná pozice pouzder bude koordinována při realizaci stavby a po vyhotovení výrobní dokumentace dveřních křídel

- požární odolnost: **nátěr třídy B-s1-d0**
- prostup tepla ---
- povrchová úprava: **nátěr splňující B-s1-d0, bude vzorkován a schválen**

Pouzdro pro zásuvnou tyč bude navařeno na ocelovou patku sloupů (zavřená poloha)

Pouzdro bude zabenonováno v samostatném základu kruhového průměru 20 cm (otevřená poloha)

Přesná pozice pouzder bude koordinována při realizaci stavby a po vyhotovení výrobní dokumentace dveřních křídel

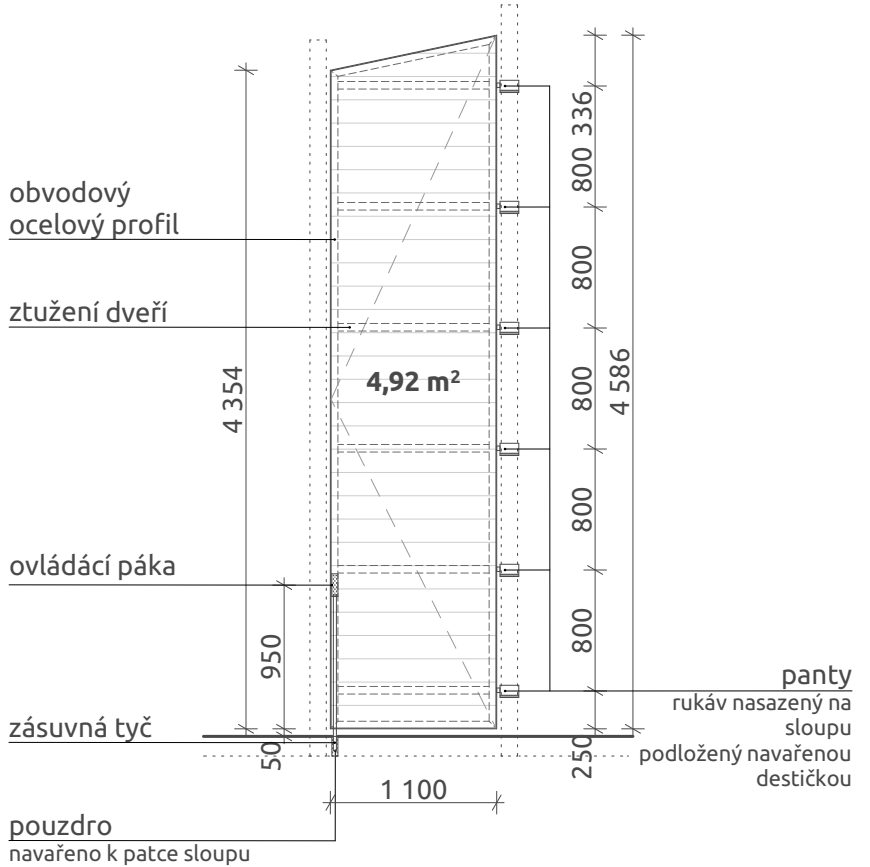
Dveřní křídla D5, D8, D9, D15 mají zabudované nouzové kování dle ČSN EN 179

Tato dokumentace nanahrazuje výrobní dokumentaci. Výrobní dokumentace bude vyhotovena a předložena ke schválení

Tabulka dveří

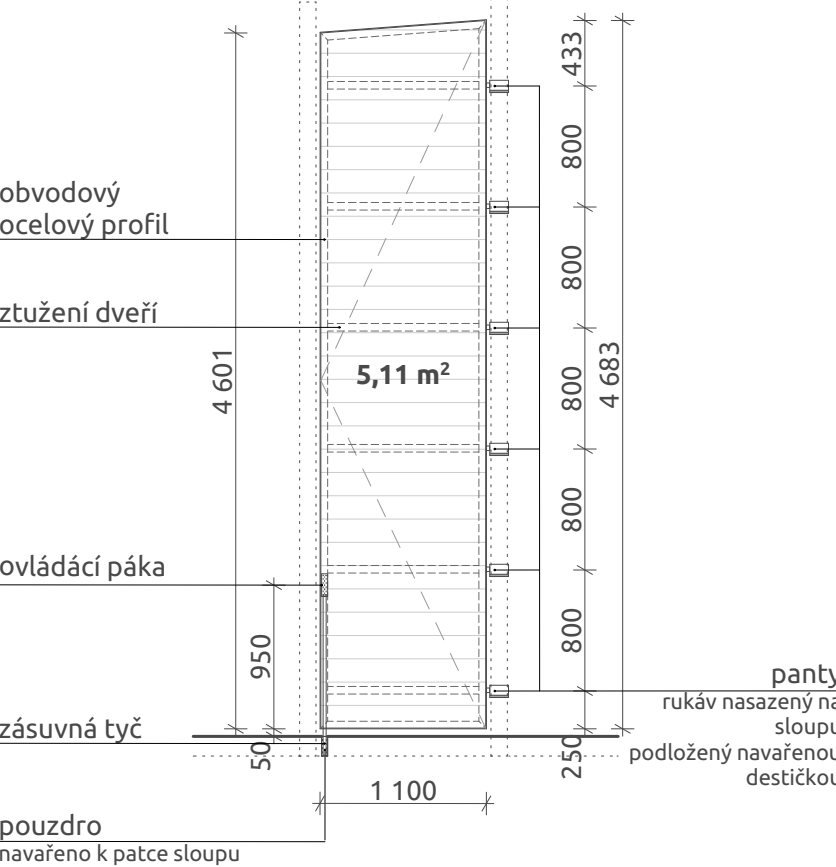
D1

1:50



D2

1:50



PROJEKT

Koncepční dořešení lokality
Loděnice v parku B. Němcové

ADRESA

k.ú. Karviná-město, p.č. 4004/4, 3981/8, 3981/39, 3981/40, 3981/41, 3981/42, 3981/43, 3981/44, 3981/45, 3981/46, 3981/47, 3981/48

STAVEBNÍK

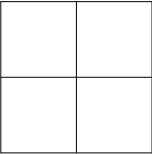
Statutární město
Karviná

NÁVRH

autor studie "Koncepční řešení lokality Loděnice v parku B. Němcové": **Architektonická kancelář Ing. arch. Radko Květ**
autor SO 03 - zastřešní: **POLYCHROME - architektonická platforma s.r.o**

STUPEŇ PROJEKTU

dokumentace pro provádění stavby



ČÁST PROJEKTU

Výkresová část

ZODPOVĚDNÝ PROJEKTANT

Ing. arch. Roman Osíka

POZNÁMKA

VYPRACOVAL
POLYCHROME - architektonická platforma s.r.o.
Tomáš Čech, Ing. arch. Roman Osíka,
Ing. arch. Adéla Burianová, Ing. arch. Jiří Veverka

VÝKRES

Výpis dveří 1

ČÍSLO VÝKRESU

SO 03 - D.1.1.3.12

DATUM

12/2025

FORMÁT

340/297

MĚŘÍTKO

1:50, 1:25

PARÉ Č.